



明治大学リベティアアカデミーオープン講座

明治大学・徳島県・徳島大学連携講座

ポルトガルの文豪 モラエス シンポジウム

「美しい日本」をこよなく愛した異邦人

WENCESLAU DE MORAES



開催日時

平成25年 **12月1日** [日] 受講料無料

開場: 午後1時30分 開演: 午後2時(～午後4時30分)

開催場所

明治大学駿河台キャンパス
リベティタワー 1階 リベティホール
東京都千代田区神田駿河台1-1

プログラム

第1部 各パネリスト講演

桑原信義、宮崎隆義、佐藤征弥、山田朗、石川榮作

第2部 パネルディスカッション

後援: ■ ポルトガル大使館 ■ 一般社団法人日本ポルトガル協会

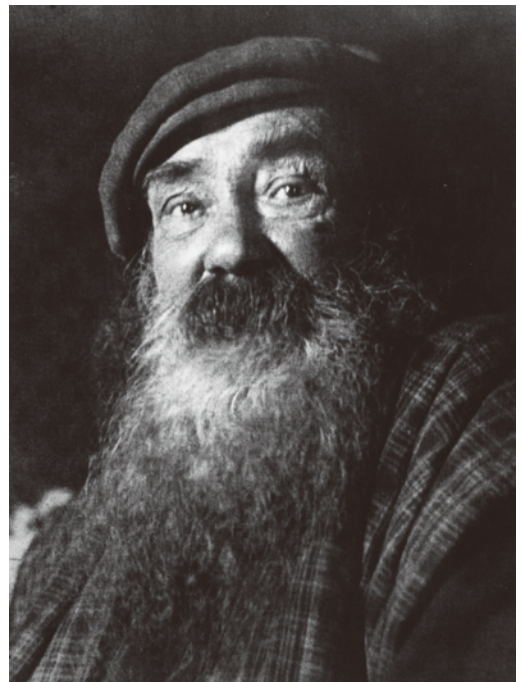


今年、日本・ポルトガル交流470周年を迎えます。これを記念してポルトガル大使館により作られたロゴマークです。



カモンエス言語国際協力機構のロゴマーク。同機構はポルトガルの言語・文化の普及を行っています。

ポルトガルの首都リスボン生まれのヴェンセスラウ・デ・モラエス(1854-1929)は、神戸・大阪ポルトガル総領事を務めている頃、芸者おヨネと出会い、ともに暮らすようになる。1912年におヨネが病没すると、翌1913年(大正2年)に職を辞し引退。おヨネの故郷である徳島市に移住する。徳島の豊かな自然と田舎生活をこよなく愛し、おヨネの姪コハルをも愛したが、まもなくコハルにも先立たれ、モラエスは孤独な晩年を徳島で過ごす。しかし、モラエスは日本滞在中、鋭い感性を通して日本の文化についての著作を数多く遺した。このポルトガルの文豪モラエスについては、父新田次郎と息子藤原正彦の合作小説『孤愁(サウダーデ)』が昨年出版され、話題となっている。モラエスが徳島に移り住んでちょうど100周年の今年、モラエスの生涯を振り返りながら、モラエスはどのような人物だったのか。彼はなぜ祖国に帰らず、徳島を永住の地としたのか。おヨネへの愛がそうさせたのか。当時の日本と現在の日本を比較考察し、モラエスのいう「美しい日本」を解き明かし、現代の「美しい日本」について考える。



明治大学リバティアカデミー オープン講座 明治大学・徳島県・徳島大学連携講座

ポルトガルの文豪 モラエス シンポジウム

「美しい日本」をこよなく愛した異邦人

プロフィール



桑原信義
(くわばらのぶよし)

徳島日本ポルトガル協会会長
1932年徳島市生まれ。元徳島銀行頭取。一般社団法人日本ポルトガル協会理事、国際ロータリー第2670地区ガバナー(2003~4年)、NPO法人蜂須賀桜と武家屋敷の会理事長、厚生保護法人徳島県厚生保護協会理事長。モラエスについての研究をライフワークとして取り組む。



宮崎隆義
(みやざきたかよし)

徳島大学 大学院ソシオ・アーツ・アンド・サイエンス研究部 教授
1954年広島生まれ。博士(文学)。専門はトマス・ハーディを中心とする19世紀イギリス小説。著書に『トマス・ハーディ研究—時間意識と二重性の自己—』(単著)『英文学の地平—テキスト・人間・文化—』(共著)などがある。徳島大学総合科学部モラエス研究会を立ち上げ、その代表を務める。



佐藤征弥
(さとうせいや)

徳島大学 大学院ソシオ・アーツ・アンド・サイエンス研究部 准教授
1962年新潟生まれ。理学博士。専門は植物分子生物学、巨樹の文化史。徳島大学総合科学部モラエス研究会の発足メンバーの一人。モラエスが自らの作品の中に込めた狙いや仕掛けを読み取る試みを行っている。



山田朗
(やまだあきら)

明治大学文学部教授
平和教育登戸研究所資料館館長
1956年生まれ。日本現代史・軍事史を専攻。主な著書：単著『大元帥・昭和天皇』(1994年)、『軍備拡張の近代史』(1997年)、『世界史の中の日露戦争』(2009年)など。共著『登戸研究所から考える戦争と平和』(2011年)など。



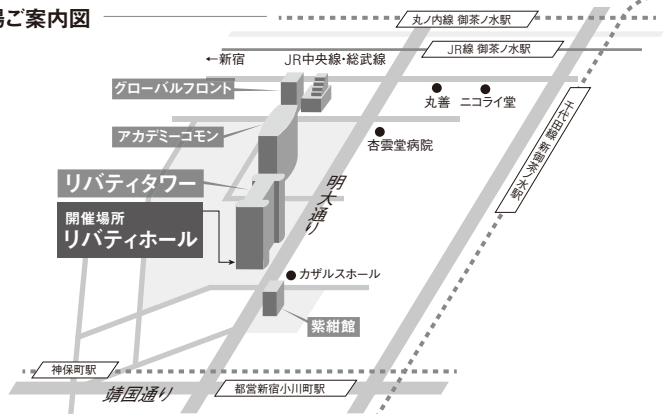
石川榮作
(いしかわえいさく)

コーディネータ
徳島大学 大学院ソシオ・アーツ・アンド・サイエンス研究部 教授
1951年高知県生まれ。文学博士。専門はドイツ中世文学とワーグナー、ニーベルンゲン伝説やトリスタン伝説についての著書や翻訳などがある。モラエスや日本文学にも関心を持つほか、日本と世界の映画にも造詣が深く、これらの紹介を徳島大学附属図書館メールマガジンに「知的感動ライブラリー」として連載中。

お申込

申込方法 事前予約制(全席自由、先着300名)
受付開始日 9月5日(木)午前10時30分
申込先 明治大学リバティアカデミー事務局
URL <https://academy.meiji.jp/>
TEL 03-3296-4423
電話またはHPからお申し込みください

会場ご案内図



最寄駅からのアクセス
 ■ JR中央線・総武線、東京メトロ丸ノ内線【御茶ノ水駅/下車徒歩3分】
 ■ 東京メトロ千代田線【新御茶ノ水駅/下車徒歩5分】
 ■ 都営地下鉄三田線・新宿線、東京メトロ半蔵門線【神保町駅/下車徒歩5分】

問合せ先

徳島大学 総務部企画・評価課 社会貢献係
Tel. 088-656-9752
e-mail / khkoukenc@tokushima-u.ac.jp