

## 令和8年度入学試験問題

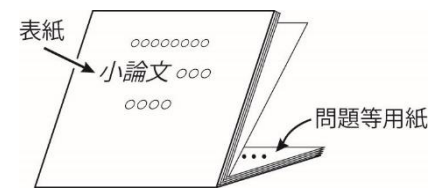
# 小論文（医学部保健学科） 854

（後期日程）

表紙も問題・解答用紙もすべて  
表面のみに印刷している。

### （注意事項）

- 1 問題用紙，解答用紙および下書き用紙は，解答開始の指示があるまで開かないこと。
- 2 この表紙を除いて，**問題用紙1枚，解答用紙および下書き用紙は各1枚**である。  
用紙の折り方は図のようになっているので注意すること。
- 3 解答は，**解答用紙の指定された解答箇所**に書くこと。指定された解答箇所以外に書いたものは採点しない。また，**裏面に解答したものも採点しない**。
- 4 **解答開始後，解答用紙の「受験番号」欄に受験番号をはっきりと記入すること。**
- 5 下書き用紙を含め，配付した用紙はすべて回収する。



問題用紙

**問題** 下の図は、子宮頸がん検診における初回受診者と非初回受診者それぞれのがん発見率を示したものである。がん発見率とは、「検診を受けた人のうち、がんであった人の割合（がんであった人の数 ÷ 受診者数 × 100）」を表す。発見率が高いほど検診によってがんが見つかった割合が高いことを意味する。なお、初回受診者とは、過去3年間（平成25～27年度）にがん検診の受診歴がない人、非初回受診者とは、過去3年間（平成25～27年度）にがん検診の受診歴がある人を指す。

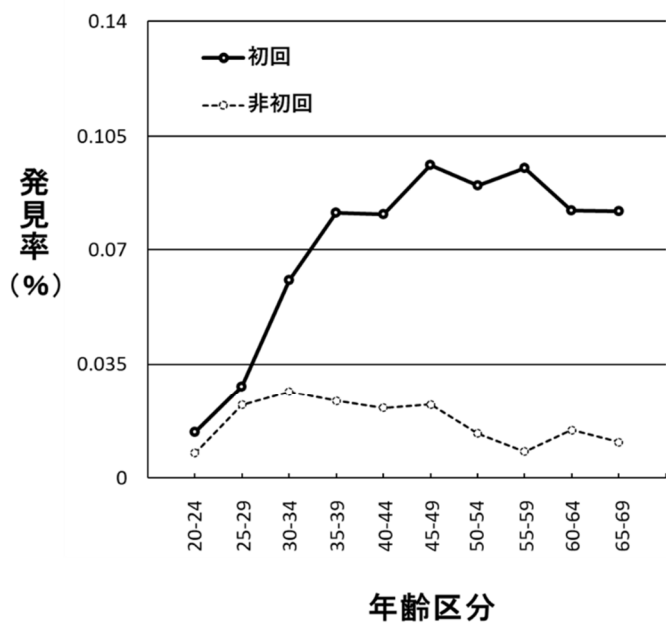


図 1. 子宮頸がん検診におけるがん発見率

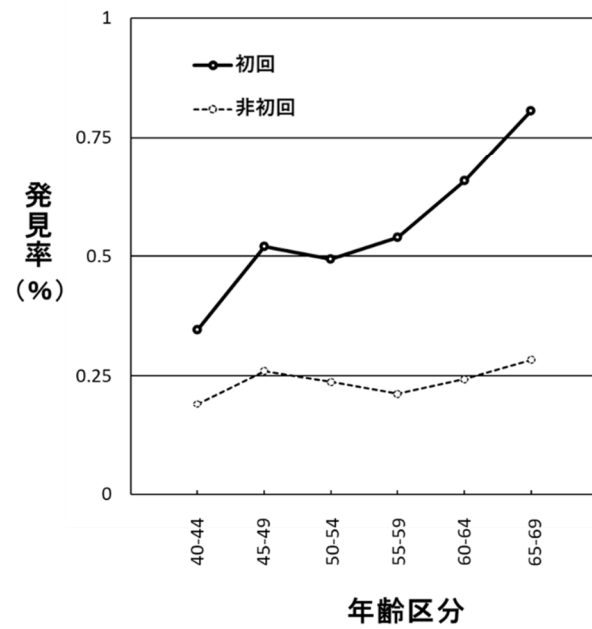


図 2. 乳がん検診におけるがん発見率

（厚生労働省）第24回がん検診のあり方に関する検討会（平成30年5月24日）資料5より引用（一部改変）

**問 1** 図 1 と図 2 から、初回受診者と非初回受診者の間でみられるがん発見率の違いや傾向について、読み取れることと、その理由を 350 字以内で説明しなさい。

**問 2** 問 1 を踏まえ、がん検診の受診の意義や、受診率向上のための方策について 300 字以内で述べなさい。

小論文（医学部保健学科）854

解答用紙

問1

	5	10	15	20	25	
4						100
8						200
12						300
14						350

(25 × 14 = 350字)

小計		点
----	--	---

問2

	5	10	15	20	25	
4						100
8						200
12						300

(25 × 12 = 300字)

小計		点
----	--	---

計		点
---	--	---