

令和3年度 保健学科授業時間割表(1年)

前期

曜日	講時	看護学専攻			放射線技術科学専攻			検査技術科学専攻		
		授業科目	教員	講義室	授業科目	教員	講義室	授業科目	教員	講義室
月	1・2	一般教養/グローバル地域科学			一般教養/グローバル地域科学			一般教養/グローバル地域科学		
	3・4	一般教養/イノベーション高大接続			一般教養/イノベーション			一般教養/イノベーション		
	5・6	情報科学入門			基礎物理学					
	7・8	一般教養			基礎数学			一般教養		
	9・10	一般教養/フランス語入門			一般教養/フランス語入門			一般教養/フランス語入門		
火	1・2	一般教養/グローバルイノベーション/地域科学			一般教養/グローバル地域科学			一般教養/グローバルイノベーション/地域科学		
	3・4	中国語入門			ドイツ語入門/中国語入門			ドイツ語入門/中国語入門		
	5・6	基礎英語			基礎英語			基礎英語		
	7・8				基礎化学			基礎化学		
	9・10	一般教養/グローバルイノベーション/地域科学ドイツ語入門/フランス語入門			一般教養/グローバルイノベーション/地域科学フランス語入門			一般教養/グローバルイノベーション/地域科学フランス語入門		
水	1・2				情報科学入門			情報科学入門		
	3・4	一般教養/グローバルイノベーション/地域科学			基礎生物学			基礎生物学		
	5・6	基礎英語			基礎英語			基礎英語		
	7・8	一般教養			一般教養			一般教養		
	9・10	一般教養/イノベーション			一般教養/イノベーション			一般教養/イノベーション		
木	1	看護学概論	谷岡・安原・飯藤・桑村	大				(教養)臨床検査学入門 8:40-10:10	細井・片岡(佳)・遠藤・山下(理)・富永(辰)・安藝	C-13
	2	病理学 I	山下(理)	大塚小ホール	情報活用演習	児島・富永(正)	情報			
	3	人間関係論	岩佐	大						
	4	保健学概論	片岡(佳)・近藤(和)・飯間・安井・高尾	大	保健学概論	片岡(佳)・近藤(和)・飯間・安井・高尾	大	保健学概論	片岡(佳)・近藤(和)・飯間・安井・高尾	大
	5	看護学概論	谷岡・安原・飯藤・桑村	大	応用数学 I	芳賀	C-21			
	6	SIH 道場	岸田 他	C-23	SIH 道場	大塚・西原 他	C-21	SIH 道場	山下・細井 専攻教員	D-33
	7	チーム医療論(通年 15時間)	谷岡・近藤(和)・岩佐・今井・桑村・生島 他	大	チーム医療論(通年 15時間)	谷岡・近藤(和)・岩佐・今井・桑村・生島 他	大	チーム医療論(通年 15時間)	谷岡・近藤(和)・岩佐・今井・桑村・生島 他	大
金	1	国際看護活動論	田中 他	大	国際医療活動論	田中 他	大	国際医療活動論	田中 他	大
	2	解剖生理学 I	近藤(和)・友竹・生島	大	解剖生理学 I	近藤(和)・友竹・生島	大	解剖生理学 I	近藤(和)・友竹・生島	大
		解剖生理学 II	近藤(和)・安井・森(健)・高尾	大	解剖生理学 II	近藤(和)・安井・森(健)・高尾	大	解剖生理学 II	近藤(和)・安井・森(健)・高尾	大
	3	解剖生理学 I	近藤(和)・友竹・生島	大	解剖生理学 I	近藤(和)・友竹・生島	大	解剖生理学 I	近藤(和)・友竹・生島	大
		解剖生理学 II	近藤(和)・安井・森(健)・高尾	大	解剖生理学 II	近藤(和)・安井・森(健)・高尾	大	解剖生理学 II	近藤(和)・安井・森(健)・高尾	大
	4	生化学 I	森田・富永・安井・遠藤・竹本・小迫	大	生化学 I	森田・富永・安井・遠藤・竹本・小迫	大	生化学 I	森田・富永・安井・遠藤・竹本・小迫	大
	5	(教養)医療者としてのコミュニケーション 14:15~15:45	岩佐・岸田	大	(教養)医療者としてのコミュニケーション 14:15~15:45	岩佐・岸田	大	(教養)医療者としてのコミュニケーション 14:15~15:45	岩佐・岸田	大
6										
7										

看護・放射・検査【集中】解剖生理学Ⅱ(一部)(解剖実習見学 未定(事前オリエンテーション含む))
 看護【集中】介護実習(岩佐・谷岡・飯藤・桑村) 8/24~9/17
 看護【集中】基礎看護学実習Ⅰ(谷岡・岩佐・田中・安原・石井・飯藤・桑村 他) 9/21~9/28
 看護【集中】高齢者ふれあい実習(岩佐・谷岡・飯藤・桑村) 8/24~9/17

<教養教育>月~水曜日 7・8講時 14:35~16:05 <専門教育>木、金曜日 1講時 8:30~9:30
 1・2講時 8:40~10:10 9・10講時 16:20~17:50 2講時 9:45~10:45
 3・4講時 10:25~11:55 3講時 11:00~12:00
 5・6講時 12:50~14:20

4講時 13:00~14:00
 5講時 14:15~15:15
 6講時 15:30~16:30
 7講時 16:45~17:45

後期

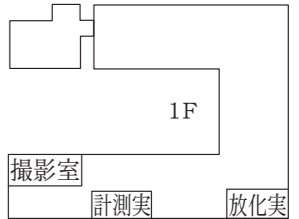
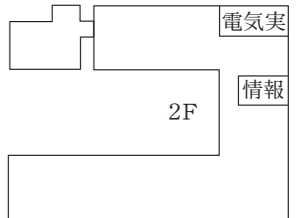
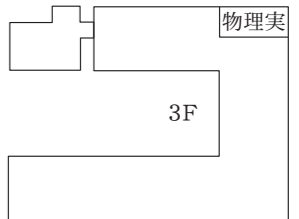
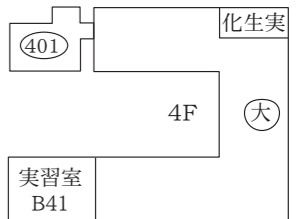
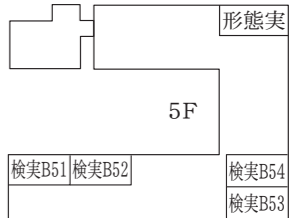
曜日	講時	看護学専攻			放射線技術科学専攻			検査技術科学専攻		
		授業科目	教員	講義室	授業科目	教員	講義室	授業科目	教員	講義室
月	1・2	一般教養/イノベーショングローバル			一般教養/イノベーショングローバル			一般教養/イノベーショングローバル		
	3・4	一般教養/イノベーション地域科学			一般教養/イノベーション地域科学			一般教養/イノベーション地域科学		
	5・6									
	7・8	一般教養			一般教養			一般教養		
	9・10	一般教養(地域志向)地域科学			一般教養(地域志向)地域科学			一般教養(地域志向)地域科学		
火	1・2	一般教養/イノベーション			一般教養/イノベーション			一般教養/イノベーション		
	3・4	中国語入門			ドイツ語入門/中国語入門			ドイツ語入門/中国語入門		
	5・6	主題別英語			主題別英語			主題別英語		
	7・8	ウェルネス総合演習グローバル			ウェルネス総合演習グローバル			ウェルネス総合演習グローバル		
	9・10	一般教養/ドイツ語入門								
水	1・2									
	3・4	一般教養/グローバルイノベーション			一般教養/グローバルイノベーション			一般教養/グローバルイノベーション		
	5・6									
	7・8									
	9・10	一般教養/グローバル			一般教養/グローバル			一般教養/グローバル		
木	1				放射化学 I	飯間	D-32			
	2	ヘルスアセスメント	岩佐・田中・石井・桑村・飯藤	C-11 実習室 B41	電気電子工学	河野	D-32	生化学 II	富永(辰)	D-33
	3							微生物学 I	片岡(佳)	D-33
	4							衛生学	安藝・生島・安井	大
	5	看護理論	谷岡・今井・安原・飯藤	大	放射線物理学 I	西山	D-32	衛生学	安藝・生島・安井	大
	6	看護理論	生島・安藝・安井	大	衛生学	生島・安藝・安井	大	衛生学	生島・安藝・安井	大
	7	看護技術 I	安原・奥田・田中・飯藤・石井・桑村	大 実習室 B41	放射線物理学 I	西山	C-22			
8				放射線物理学 I	西山	C-22				
金	1	疾病論 I	友竹	C-23	臨床医学概論	大塚・高尾	D-32			
	2	解剖生理学 III	近藤(和)・遠藤・友竹・高尾	大	解剖生理学 III	近藤(和)・遠藤・友竹・高尾	大	解剖生理学 III	近藤(和)・遠藤・友竹・高尾	大
		解剖生理学 IV	近藤(和)・安井・森(健)・高尾	大	解剖生理学 IV	近藤(和)・安井・森(健)・高尾	大	解剖生理学 IV	近藤(和)・安井・森(健)・高尾	大
	3	解剖生理学 III	近藤(和)・遠藤・友竹・高尾	大	解剖生理学 III	近藤(和)・遠藤・友竹・高尾	大	解剖生理学 III	近藤(和)・遠藤・友竹・高尾	大
		解剖生理学 IV	近藤(和)・安井・森(健)・高尾	大	解剖生理学 IV	近藤(和)・安井・森(健)・高尾	大	解剖生理学 IV	近藤(和)・安井・森(健)・高尾	大
	4	看護技術 I	安原・奥田・田中・飯藤・石井・桑村	大 実習室 B41	応用数学 I	芳賀	D-32	医用工学概論	河野	D-33
	5				(教養)放射線医学入門 14:35-16:05	生島・大塚・高尾	D-32			
6										
7	チーム医療論(適宜)	谷岡・近藤(和)・岩佐・今井・桑村・生島 他	大	チーム医療論(適宜)	谷岡・近藤(和)・岩佐・今井・桑村・生島 他	大	チーム医療論(適宜)	谷岡・近藤(和)・岩佐・今井・桑村・生島 他	大	

◎記載要領
 各期の前半後半で異なる授業を実施する場合には、2段書きし、上段に前半、下段に後半の授業科目名等を記載している。

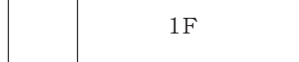
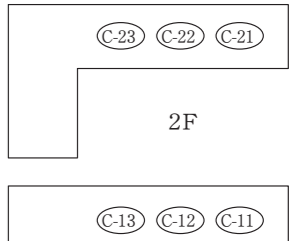
◎講義室の表記
 コンピュータールーム……(コンピュータールーム病理組織実習室)医学基礎 B 棟 5 階
 歯・第二実……(歯学部第二実習室)歯学部校舎 3 F
 歯・第三実……(歯学部第三実習室)歯学部校舎 4 F
 大塚小ホール……大塚講堂 2 F 小ホール
 情 301……情報センター(常三島地区)

保健学棟

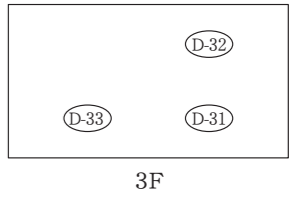
※講義室等 配置図
 A-B棟



C棟



総合研究棟



3F

保健学科授業出席確認システム

- ① システムを利用するかどうかは授業によって異なり、各授業の出席確認方法は、初回の授業等において教員から説明があります。
- ② システムを利用する場合は、毎回の授業において自分の学生証をカードリーダーにかざして登録操作を行ってください（初回の授業がカードリーダーを設置した講義室で行われるときは、システムを利用した出席確認が行われることを仮定し、授業開始前15分間に登録操作が必要です）。
- ③ カードリーダーへの登録操作時、正常な登録を「表示（学生番号）」と「音」で確認してください。
- ④ カードリーダーに登録した時刻が、出席扱い時間に含まれる場合を出席、出席扱い時間に含まれず遅刻扱い時間に含まれる場合を遅刻、出席扱い時間及び遅刻扱い時間のいずれにも含まれない場合を欠席とします。ここに、出席等扱い時間は以下を基準としますが、担当教員の変更指定があればこれを優先します。
 - ・出席扱い時間：正規の授業開始時刻の15分前から20分間
 - ・遅刻扱い時間：出席扱い終了時刻から15分間
- ⑤ 学生証を所持していない場合、授業開始前に教員に申し出ることが必要です。授業開始後及び頻繁に学生証を忘れている場合は、原則として申し出は許可されません。なお、教職科目の遠隔授業においては、保健学科教員へ申し出てください。
- ⑥ 出席記録は定期試験の受験資格に関わり、出席を偽る登録操作は不正行為です。偽登録を行った場合、当該授業科目の試験を受けることができません。この処分は、システムを用いた場合に限らず、他の出席確認方法で不正行為を行った場合においても適用されます。
- ⑦ システムを利用した授業において、不定期に（抜き打ちで）システム以外の方法でも出席確認を行います。