

徳島大学長井記念ホール

使用の手引き



徳島大学薬学部

〒770-8505 徳島市庄町1丁目78番地の1

TEL(088)633-7245 FAX(088)633-9517

E-mail isysoumu3k@tokushima-u.ac.jp

1. 使用対象

- ・教育研究の進展に資するとともに、広く社会の学術文化の向上に寄与することを目的とする行事。
- ・その他、本学が適当と認める行事。

ただし以下のいずれかに該当する場合には、使用を許可しないものとします。

- (1) 公の秩序又は善良の風俗に反するおそれがあるとき。
- (2) 政治・宗教活動を目的とするとき。
- (3) ホールの設置目的に照らし適当でないとき。

※原則として、収益を図るための入場料等を徴収する行事については使用することができません。

2. 使用できる時間

午前8時30分～午後5時00分まで

(年末年始(12月29日から翌年1月3日まで)は使用できません。)

3. 使用料

1時間当たり8,200円(税込) ※使用時間により料金に変動があります。

(会議室を利用の場合は、別途使用料をいただいております。)

4. 使用の申し込み

(1) 使用の申し込みについては、原則使用日の20日前までに所定の用紙(徳島大学薬学部事務室にあります。)

により徳島大学薬学部事務室まで申し込んでください。申し込み受付時間は月曜日から金曜日の午前8時30分から午後5時15分までです。(電話での連絡は申し込みにはなりません。)

※長井記念ホールは大学関係の行事に優先的に使用されます。事前に電話等で予約状況を確認くださるようお願いします。

(2) 申し込みの際は、行事等プログラムをご用意ください。

(3) 使用料は、現金または振込で使用前に納めてください。

(4) 使用時間には、会場の準備、後始末等に要する時間も含んでいますので、行事を計画される場合には、このことを十分考慮に入れて使用時間をお決めください。

(5) 使用許可を受けた時間以外での使用はできません。やむを得ない事由によりその許可時間を超えて使用したいときは事前に許可を受けてください。

(6) 使用を中止される場合は所定の用紙(徳島大学薬学部事務室にあります。))によりお申し出ください。ただし既納の使用料は、原則として返還しませんのでご了承ください。

※お問い合わせ及び申込先

〒770-8505 徳島市庄町1丁目78-1 徳島大学蔵本事務部薬学部事務課総務係 TEL 088-633-7245

5. 使用の制限

次の場合は、使用許可の取り消し、又は、使用を停止することがあります。

- ・徳島大学が緊急に施設を使用する必要性が生じたとき。(この場合、使用料の一部又は全部を返還します。)
- ・使用上の注意(「6. 使用前・使用当日の準備」及び「7. 使用上の注意」)に定められた事項に違反したとき。
- ・申請書の記載事項が事実と反するとき。

6. 使用前・使用当日の準備

(1) 関係官庁への届出の必要がある場合は、使用者において手続きをしてください。

(2) 行事等を円滑に実施するため、遅くとも使用日の3日前までに音響設備その他必要な事項について必ず関係職員と詳しく打ち合わせをしてください。

(3) 施設等に特別な設備をし、又はホール備え付け以外の物品をご使用になるときは、あらかじめ使用申し込みの際許可を受けてください。

(4) 使用当日、使用者は使用許可書を持参してください。

7. 使用上の注意

(1) 使用者・参加者は、使用許可書に記載の目的以外には使用できません。

(2) 壁、柱等に貼紙をすることは固くお断りします。必要な場合は係員までお申し出ください。

(3) ホールを含む蔵本キャンパス内での喫煙は固くお断りします。またホール内での飲食はご遠慮ください。

(4) 貴重品等については、各自責任を持って管理するよう周知徹底してください。

(5) ホール内での物品の展示等は固くお断りします。

(6) ホールの施設や備品を傷つけたり、無くしたりしたときは弁償していただきます。

(7) 火災、盗難等には十分ご注意ください。また災害の発生等にそなえ、観客の避難誘導、緊急連絡、応急措置についてあらかじめ打ち合わせをするとともに、整理員等を配置し万一の場合にも万全の対策がとれるようにしてください。

(8) 火災、盗難、停電その他の事故により使用者、出演者、参加者、又は持ち込み品等に損害が生じた場合は、本学管理者に重大な過失がない限り、その責任は負いかねますのでご承知ください。

(9) 使用後は、直ちに清掃・整理し、ゴミは全て持ち帰って処分してください。戸締まり等を十分ご確認ください。

(10) 当ホールには、駐車設備はございませんのでご了承ください。(土、日、祝日については構内駐車場(指定駐車場を除く)を利用できます。(有料))

8. 徳島大学蔵本地区では、大塚講堂もご使用いただけます。

連絡先 〒770-8503 徳島市蔵本町3丁目18-15 徳島大学蔵本事務部医学部総務課管理係 TEL 088-633-9119

建物・設備の概要

●建物の概要

位置 徳島市庄町1丁目78番地の1
建物延面積 798㎡
構造 鉄筋コンクリート造 2階建
建物高さ 地盤より10.3m

各階床面積と主な施設内容

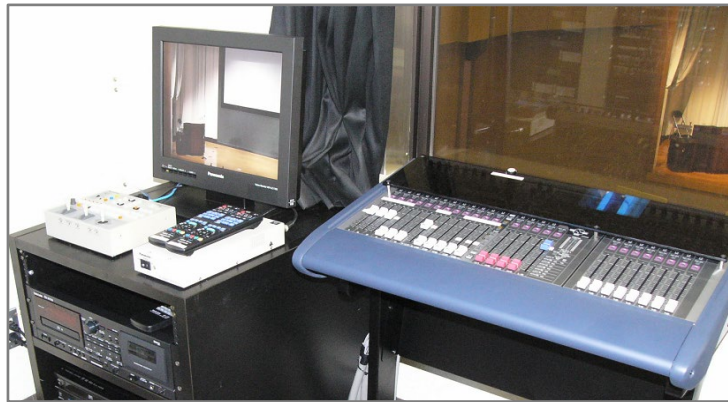
座席数 300席
1階 780㎡ ロビー, ホール, 舞台, 展示室, 会議室, 便所(身体障害者用を含む), 機械室
2階 18㎡ 操作室

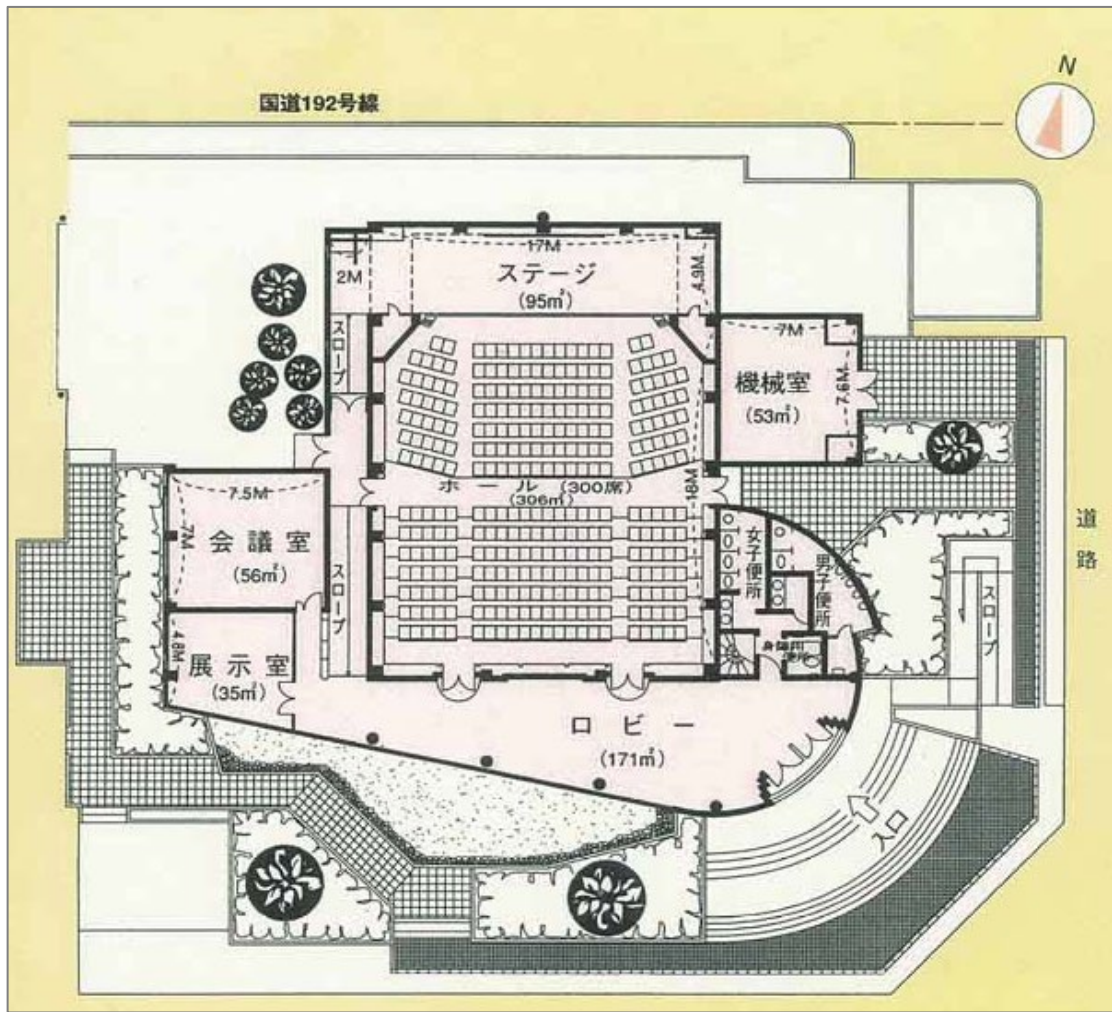
●設備の概要

電気設備 別棟電気室より低圧受電
変圧器容量 既設棟より分岐350KVA
(照明 150KVA 動力 200KVA)
客席照明 LED直管形40W×88灯, LEDダウンライト53.5W×77灯・10.1W×12灯
消防設備 自動火災報知設備, 誘導灯設備, 非常用警報設備
空調設備 機械室よりダクト方式, 空冷ヒートポンプパッケージエアコン, 空冷ヒートポンプエアコン

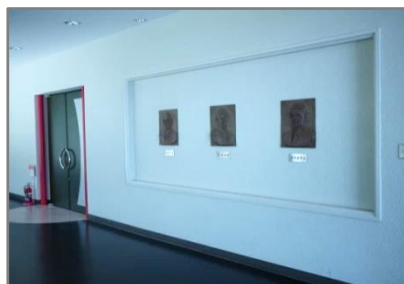
●舞台等装置設備

舞台装置 暗幕, 映写用スクリーン, バトン等
照明装置 ライト ・ボーダー ・サスペンション ・シーリングスポット等
音響設備 プロセニアムスピーカー 2台, ステージスピーカー 2台, フロアモニタースピーカー 2台,
マイクロホン 10本(うちワイヤレスマイク 5本 を含む), 液晶プロジェクター等
操作室 音響調整卓, レコードテープ卓, モニタースピーカー 2台等





ホール



ロビー



会議室

徳島大学長井記念ホール使用心得

1. 使用者・参加者は、使用許可書に記載の目的以外には使用できません。
2. 使用責任者は、使用許可書を提示して薬学部事務課総務係より鍵を受け取り、使用終了時は、同係に返却してください。ただし、勤務時間外は担当者の指示に従ってください。
3. ホール、宿泊室等の調度品、備品類は丁寧に取り扱いってください。
4. 火災、盗難の予防については、十分ご注意ください。特に退出や就寝の際は、戸締まりなどを十分確認してください。
5. 貴重品等の盗難については、本学としては責任を負いかねますので、ご自身で十分注意して保管してください。
6. 他の使用者に迷惑のかかるような行動(特に宿泊室を使用する者)は謹んでください。
7. 使用時間は次のとおりとします。

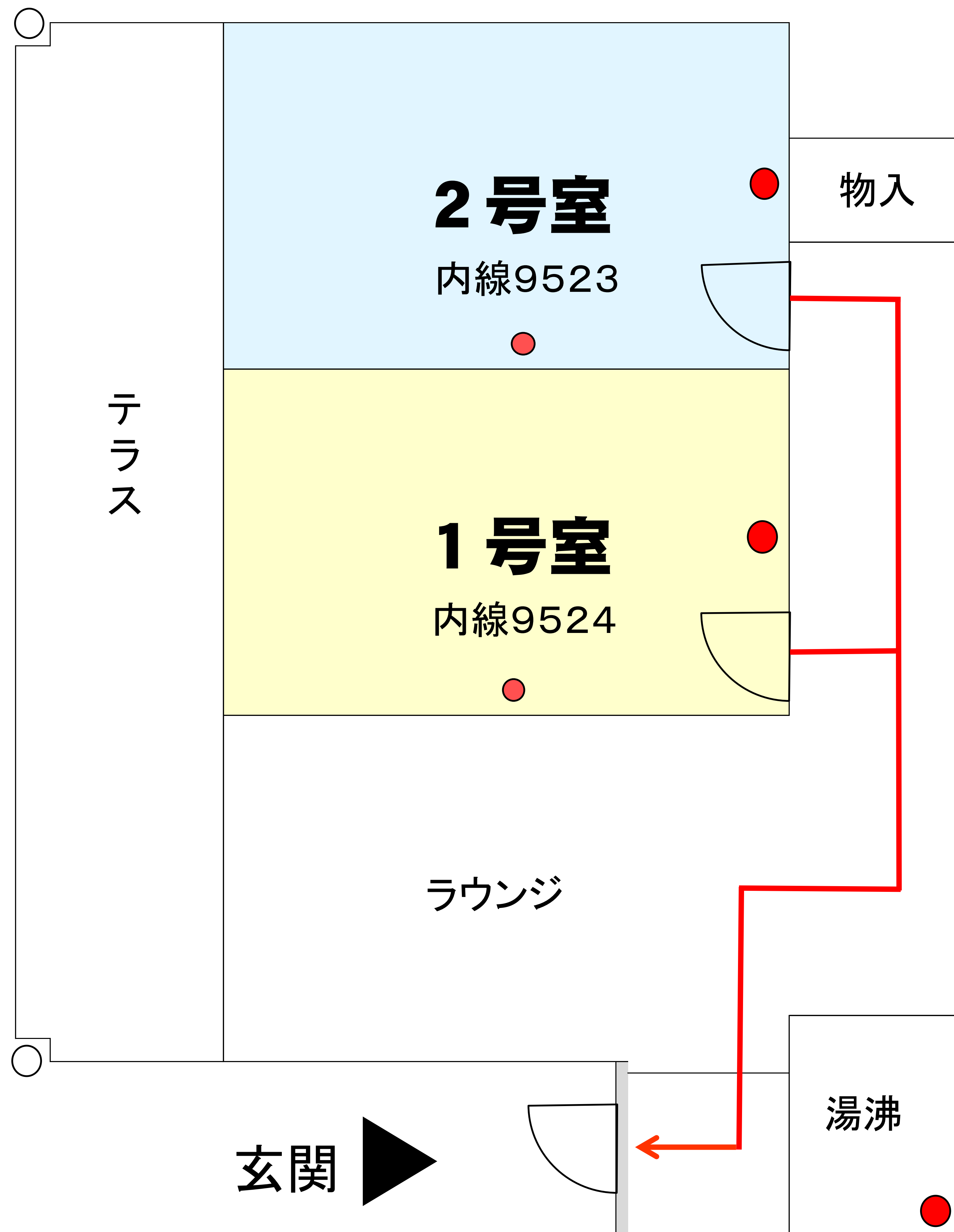
ホール等	8:30 ~ 17:00
宿泊室	17:00 ~ 翌日10:00
8. 冷暖房の使用期間は次のとおりとします。

冷房	7月1日 ~ 9月15日
暖房	12月1日 ~ 翌年3月15日
9. 宿泊者の洗面具等は各自ご用意ください。
10. 電話は構内用のみにご使用ください。
11. 使用後は、直ちに清掃・整理し、ゴミは持ち帰って処分してください。
清掃・整理後、薬学部事務課総務係に届け出て点検を受けてください。
12. 使用料は次のとおりです。

1)ホールの使用料	1時間当たり	8,200円(税込)
会議室等の使用料	1時間当たり	1,050円(税込)
※使用時間によって料金に変動があります。		
2)宿泊室の宿泊料		3,400円(税込)

令和3年4月1日

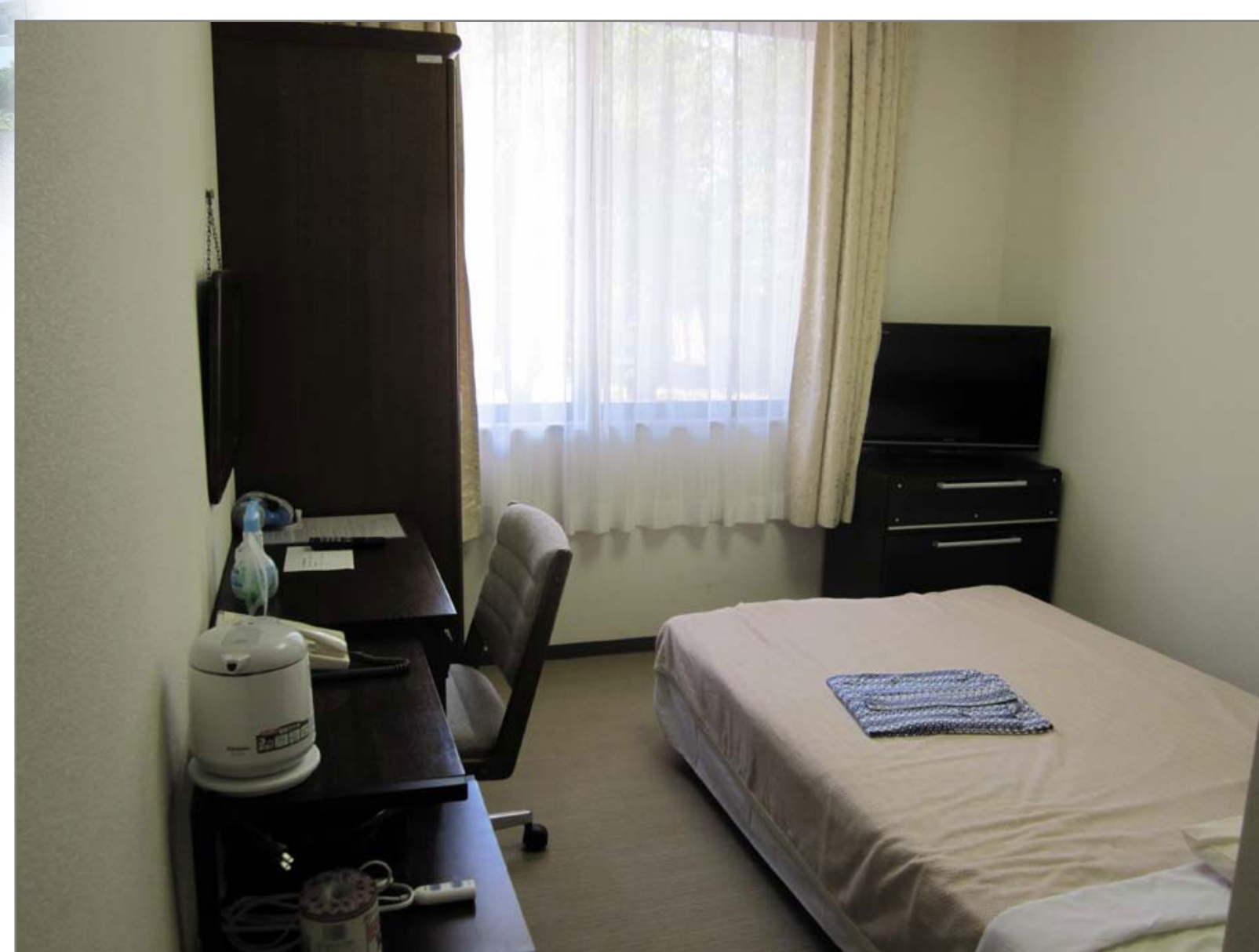
徳島大学薬学部



- 消火器
- 懐中電灯
- 避難経路



ラウンジ



宿泊室



所在地 〒770-8505 徳島市庄町1丁目78番地の1 電話 088-633-7245(代表)

交通案内 ○JR四国蔵本駅下車，徒歩7分

○JR四国徳島駅前から市営バス，上鮎喰行きにて医学部前下車，徒歩3分

蔵本キャンパス配置図

