

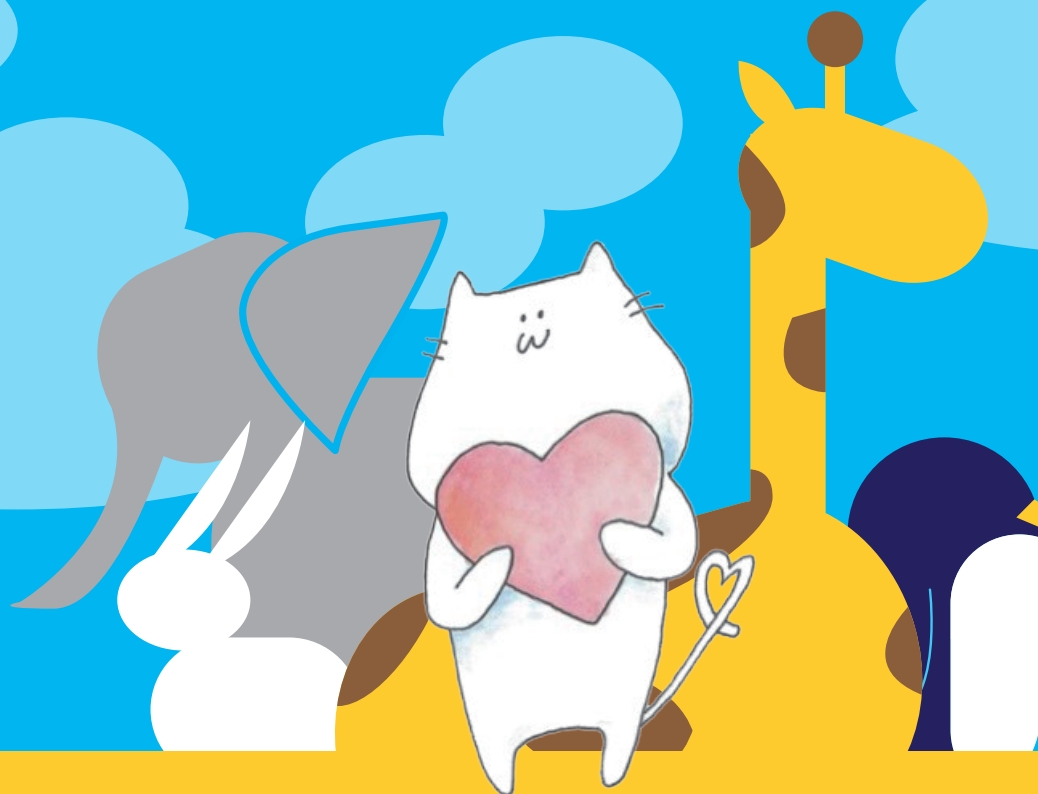
かたリ場

人はなぜ動物を守るのか

11月27日(火)
18:10 ▶ 19:40
教養教育4号館 302号室

--- ゲスト ---

佐藤高則 准教授(理工学部)
佐藤征弥 准教授(生物資源産業学部)
熊坂元大 准教授(総合科学部)



かたリ場とは？

テーマに沿って学部学科学年関係なく六人程度のグループになって語り合うイベントです！

自分の意見を伝えたい人、みんなの意見を知りたい人集まれ！

部員募集中

- ・イベントの運営をしてみたい
- ・大学をより楽しくしたい
- ・教育に興味がある

1つでも当てはまる方は一度見学へ (^▽^)
毎週月曜日5コマ目にミーティングを行なっています！
(ボランティア支援室3)

企画・運営



連絡先：gksankaku@tokushima-u.ac.jp

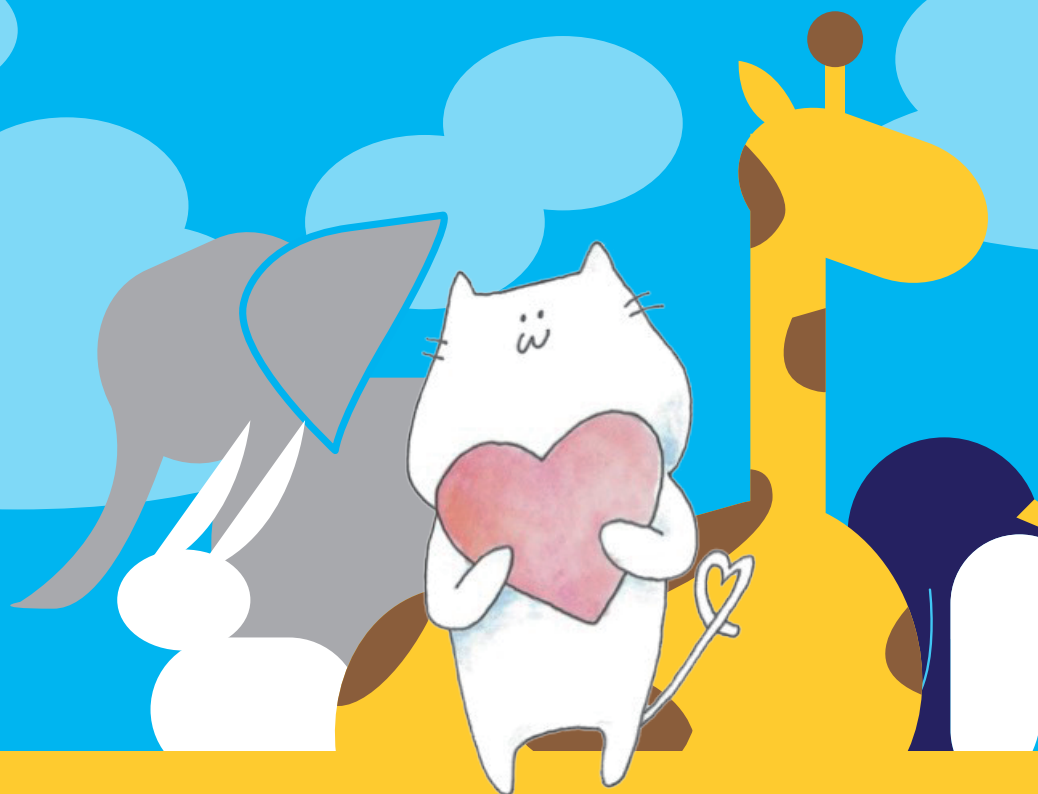
かたリ場

人はなぜ動物を守るのか

11月27日(火)
18:10 ▶ 19:40
教養教育4号館 302号室

--- ゲスト ---

佐藤高則 准教授(理工学部)
佐藤征弥 准教授(生物資源産業学部)
熊坂元大 准教授(総合科学部)



かたリ場とは？

テーマに沿って学部学科学年関係なく六人程度のグループになって語り合うイベントです！

自分の意見を伝えたい人、みんなの意見を知りたい人集まれ！

部員募集中

- ・イベントの運営をしてみたい
- ・大学をより楽しくしたい
- ・教育に興味がある

1つでも当てはまる方は一度見学へ (^▽^)
毎週月曜日5コマ目にミーティングを行なっています！
(ボランティア支援室3)

企画・運営



連絡先：gksankaku@tokushima-u.ac.jp